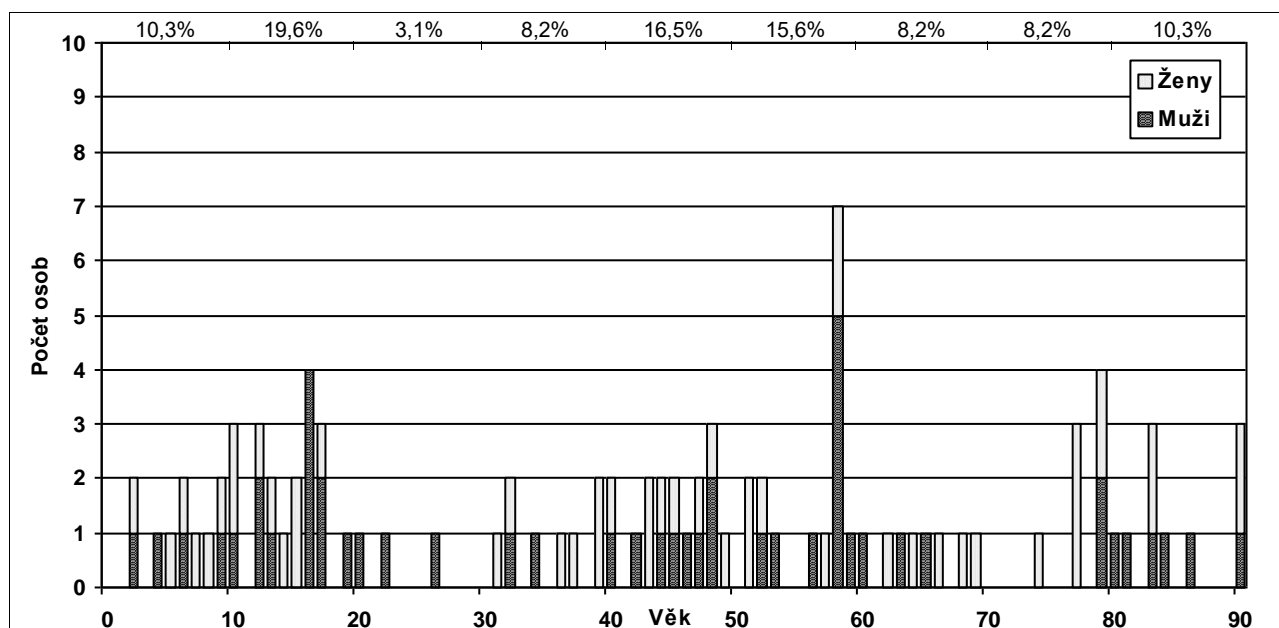




Věk	Ženy		Muži		Počet			Věk	Ženy		Muži		Počet			Věk	Ženy		Muži		Počet		
	Výd.činné Ano	Ne	Výd.činní Ano	Ne	Ženy	Muži	Σ		Výd.činné Ano	Ne	Výd.činní Ano	Ne	Ženy	Muži	Σ		Výd.činné Ano	Ne	Výd.činní Ano	Ne	Ženy	Muži	Σ
0								31	1			1	1	1	62		1			1	1	1	
1								32	1		1		1	1	2	63			1		1	1	
2		1		1	1	1	2	33								64	1			1		1	
3								34			1		1	1		65			1		1	1	
4				1		1	1	35								66		1				1	
5		1			1	1	1	36	1			1	1	1	67		1			1		1	
6		1		1	1	1	2	37	1			1	1	1	68		1			1		1	
7		1			1	1	1	38							69		1			1		1	
8		1			1	1	1	39	2			2	2	2	70								
9		1		1	1	1	2	40	1		1	1	2	2	71								
10		2		1	2	1	3	41							72								
11								42			1		1	1	73								
12		1		2	1	2	3	43	2			2	2	2	74		1		1			1	
13		1		1	1	1	2	44	1		1	1	2	2	75								
14		1			1	1	1	45	1		1	1	2	2	76								
15		2			2	2	2	46			1	1	1	1	77		3		3			3	
16				4		4	4	47	1		1	1	2	2	78								
17		1	1	1	1	2	3	48	1		2	1	2	3	79		2	1	1	2	2	4	
18								49	1			1	1	1	80				1		1	1	
19				1		1	1	50							81				1		1	1	
20				1		1	1	51	2			2	2	2	82								
21								52	1		1	1	2	2	83		2		1	2	1	3	
22				1		1	1	53			1	1	1	1	84				1		1	1	
23								54							85								
24								55							86				1		1	1	
25								56			1	1	1	1	87								
26				1		1	1	57	1			1	1	1	88								
27								58	2		5	2	5	7	89								
28								59			1	1	1	1	90 a více		2		1	2	1	3	
29								60			1	1	1	1	Σ		21	28	22	26	49	48	97
30								61							%		22	29	23	26	51	49	100

Nedělní sbírka celkem: 5 850,00 Kč

Přítomno: 97 osob (100%) Prům. sbírka na 1 osobu: 60,31 Kč Vyděl. činní - Ano: 43 ~ 44%  
 Odevzdáno: 97 lístků (100,0%) Průměrný věk: 43,5 roků - Ne: 54 ~ 56%





**Údaje ze sčítání v letech 1994 až 2024**

Datum	Účast	Odevzdáno sčítacích lístků			Výdělečně činní		Sbírka [Kč]	
		celkem	ženy	muži	ano	ne	celkem	na osobu
20. 3. 1994	140	×	×	×	×	×	900	6,43
20. 4. 1997	163	160	94	66	54	106	1 340	8,22
11. 4. 1999	150	145	83	62	48	97	1 704	11,36
18. 4. 2004	163	163	96	67	59	104	1 859	11,40
19. 4. 2009	115	111	63	48	39	72	1 650	14,35
12. 10. 2014	102	102	60	42	37	65	2 080	20,39
6. 10. 2019	115	115	63	52	49	66	3 176	27,62
13. 10. 2024	97	97	49	48	43	54	5 850	60,31

srv. 2024 / 2019    -16 %    -16 %    -22 %    -8 %    -12 %    -18 %    +84 %    +32,69

Počet obyvatel:                    2011: 1 264                    2001: 1 090                    (podle sčítání lidu, domů a bytů)

Procento věřících z počtu obyvatel:    7,7 %                    15,0 %

**Údaje z hlášení o úkonech duchovní správy za roky 2014 až 2023**

Rok	Křty	Biřm.	Sňatky	Pohřby	1. sv. př.	Neděl. uč.
2014	3			7	1	110
2015	5		1	9		110
2016	5		1	11	8	110
2017	4	12	2	11		110
2018	5	1		6	8	110
2019	4		1	7		110
2020	3	5		4	7	0
2021	4		2	8		90
2022	6		2	7		100
2023	4			9		100

**Vývoj účasti dle věkových kategorií**

